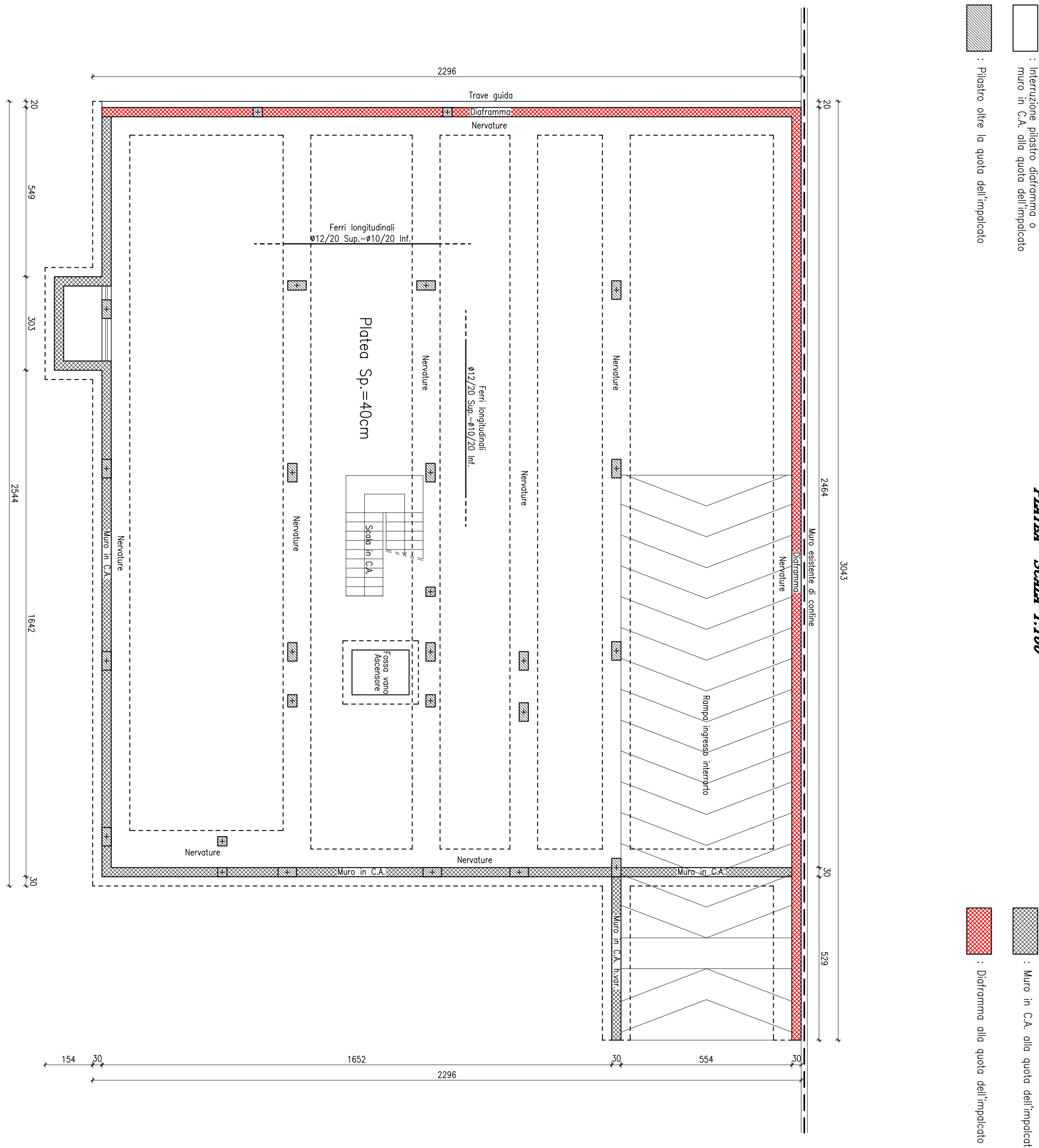
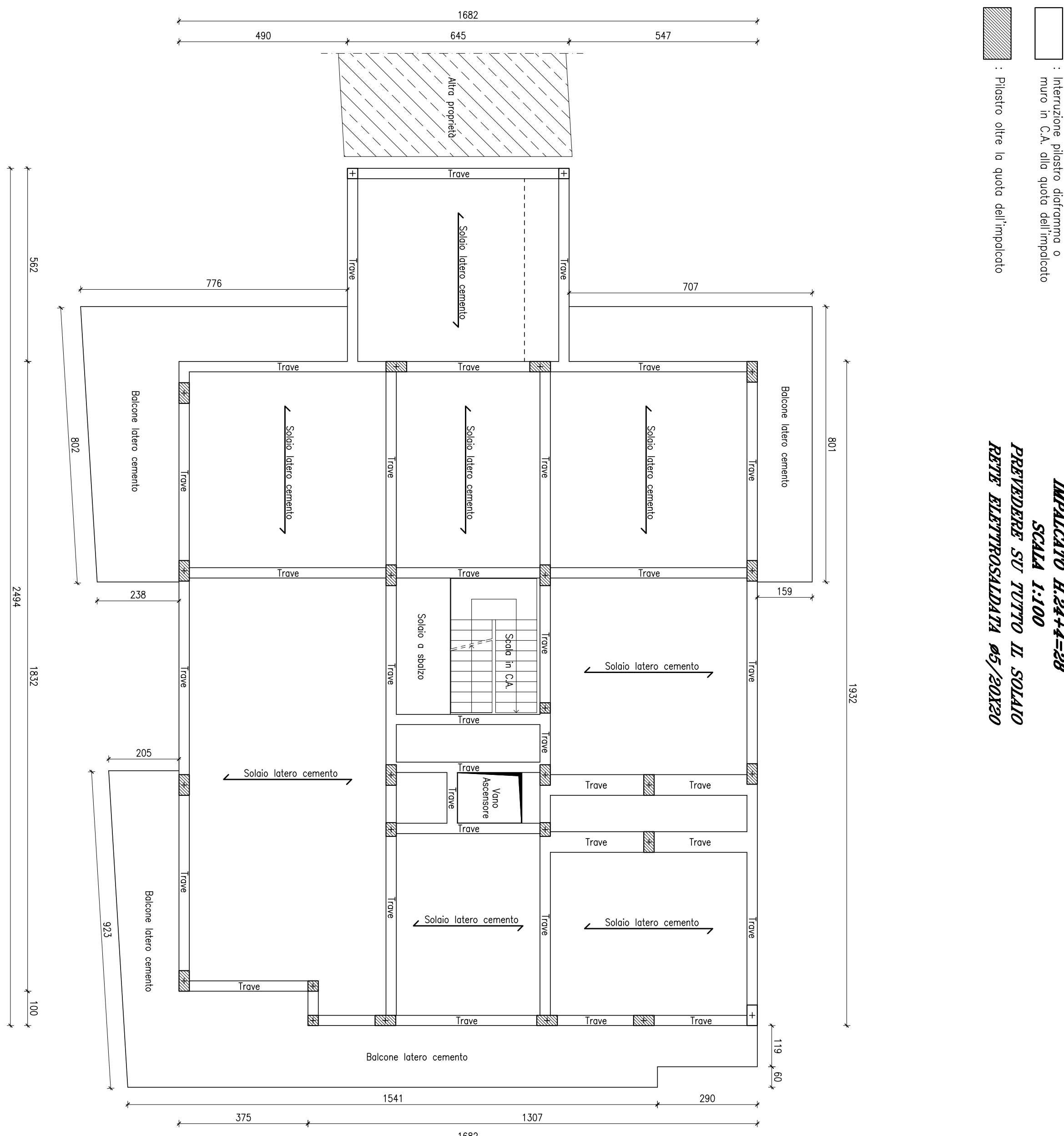


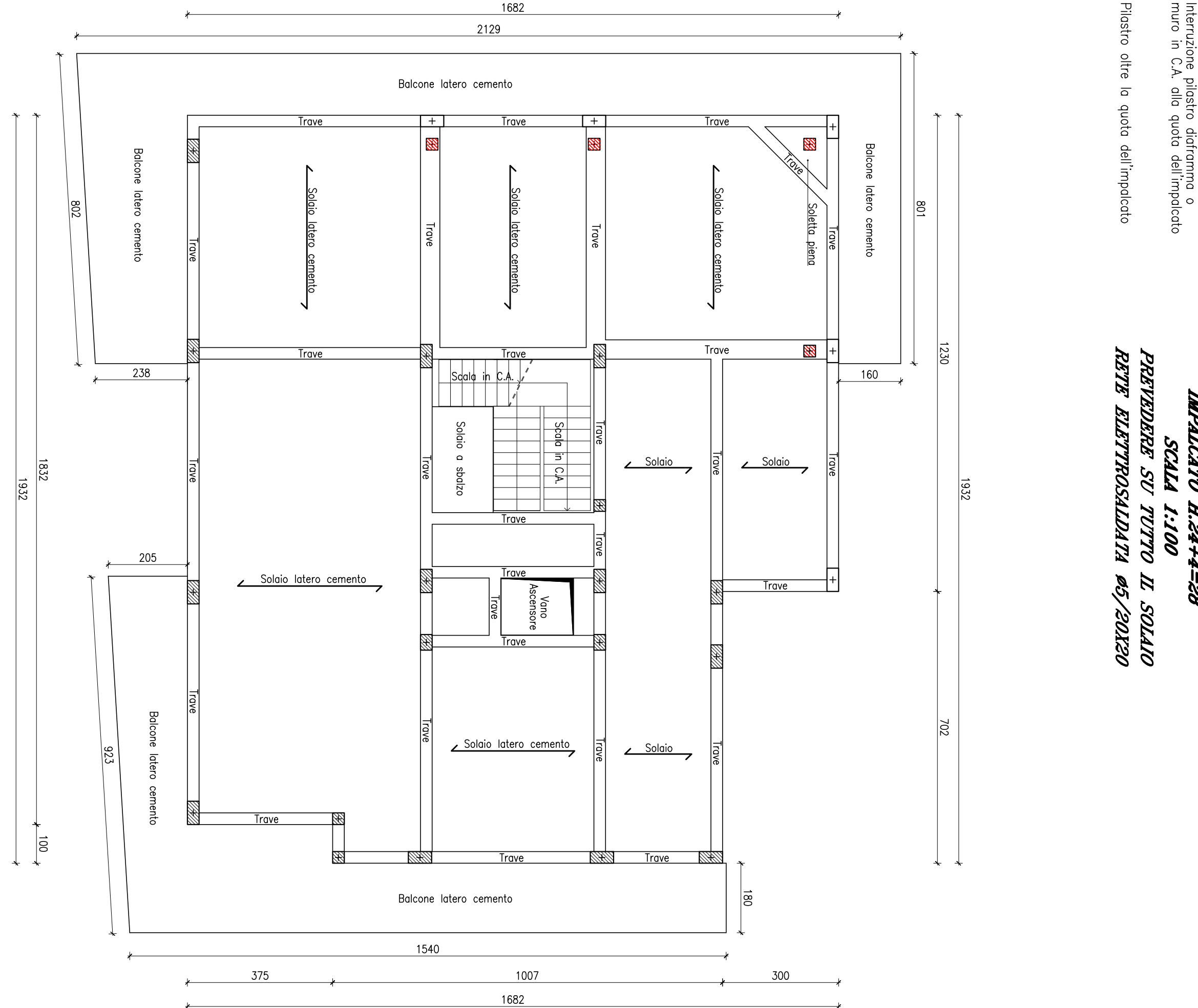
PIANTA FONDAZIONE PIANTA SCALA 1:100



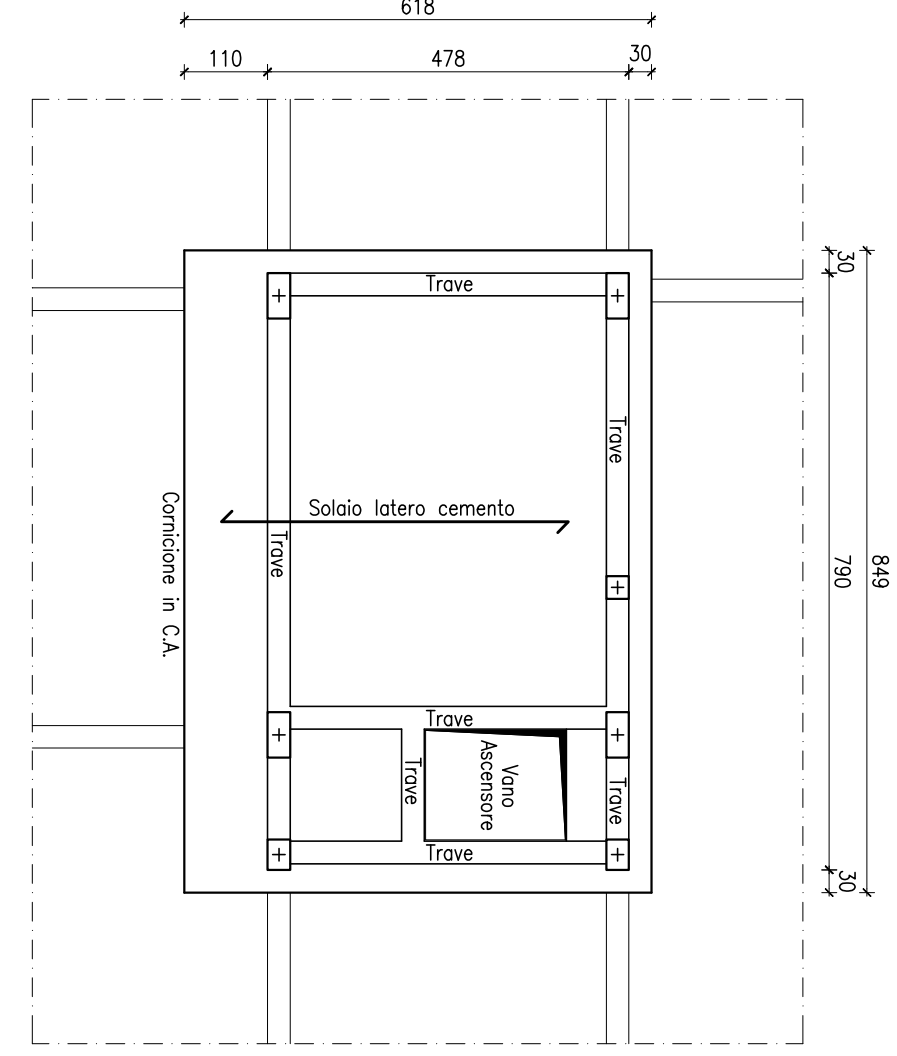
PIANTA SECONDO SOLAIO IMPIANTO R24+V+SB SCALA 1:100 PARTIZIONE SU TETTO IL SOLAIO ALTA DALL'INQUADATURA MQ/20020



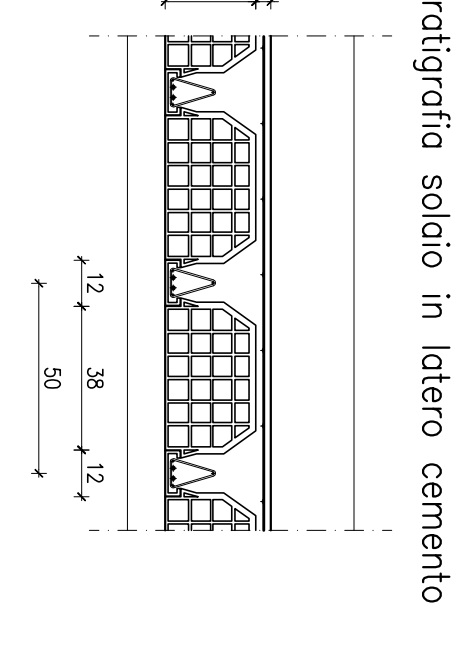
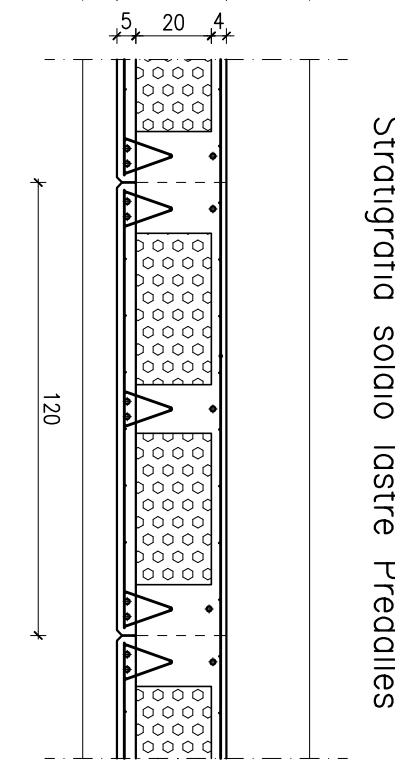
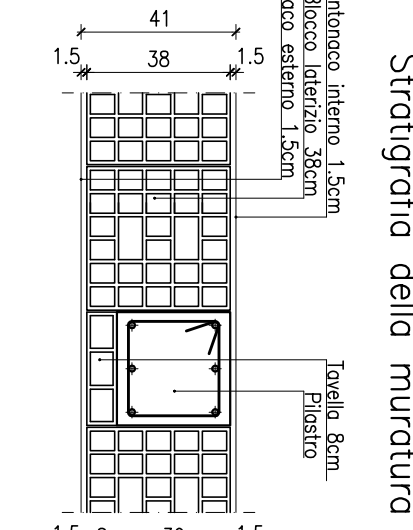
PIANTA QUARTO SOLAIO IMPIANTO R24+V+SB SCALA 1:100 PARTIZIONE SU TETTO IL SOLAIO ALTA DALL'INQUADATURA MQ/20020



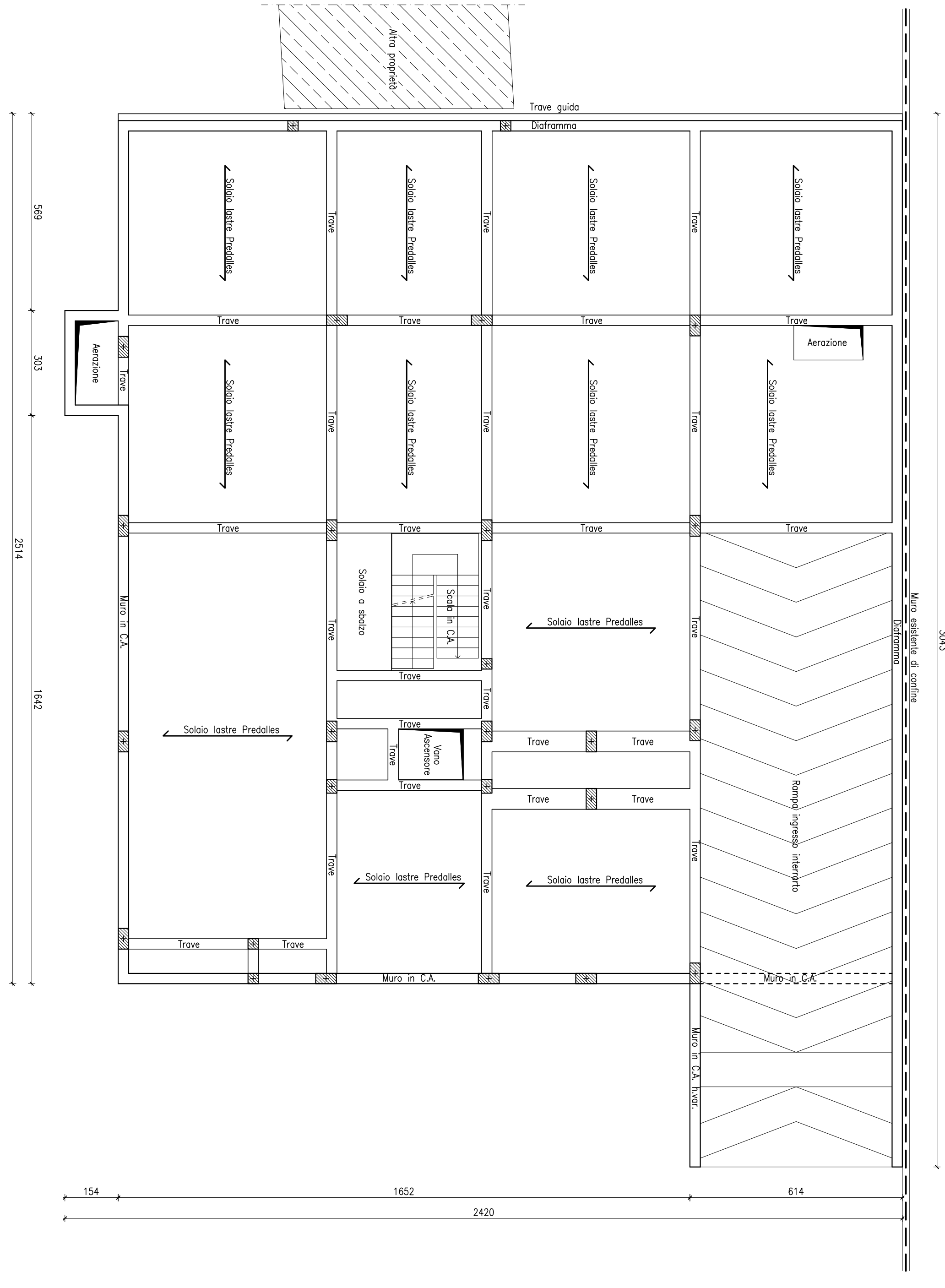
PIANTA COPERTURA ASCENSORE IMPIANTO R24+V+SB SCALA 1:100 PARTIZIONE SU TETTO IL SOLAIO ALTA DALL'INQUADATURA MQ/20020



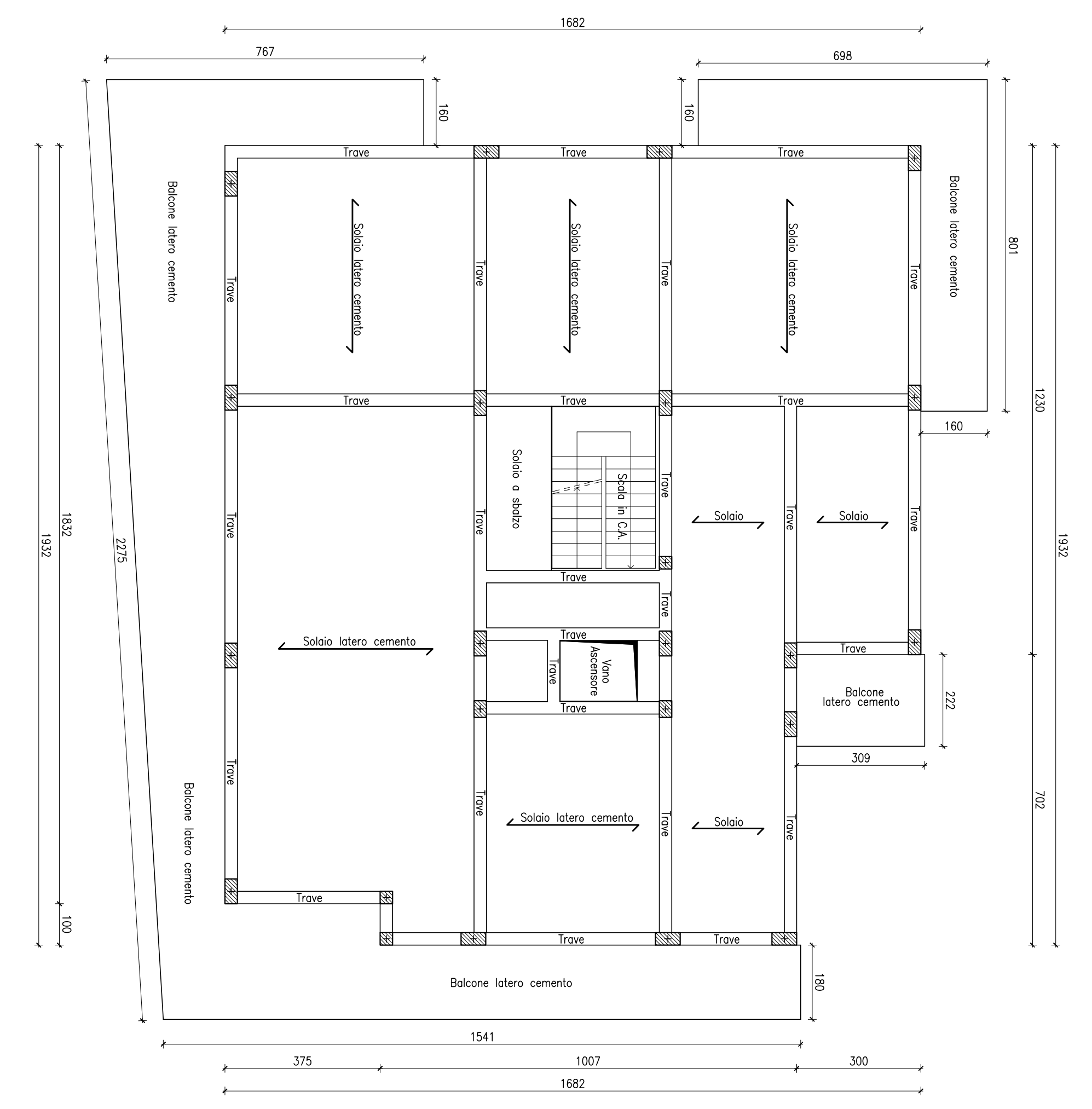
SOLAIO DI COPERTURA ASCENSORE Piatto proprio sotto 310 kg/mq Pesi permanenti 290 kg/mq Carico accidentale 200 kg/mq



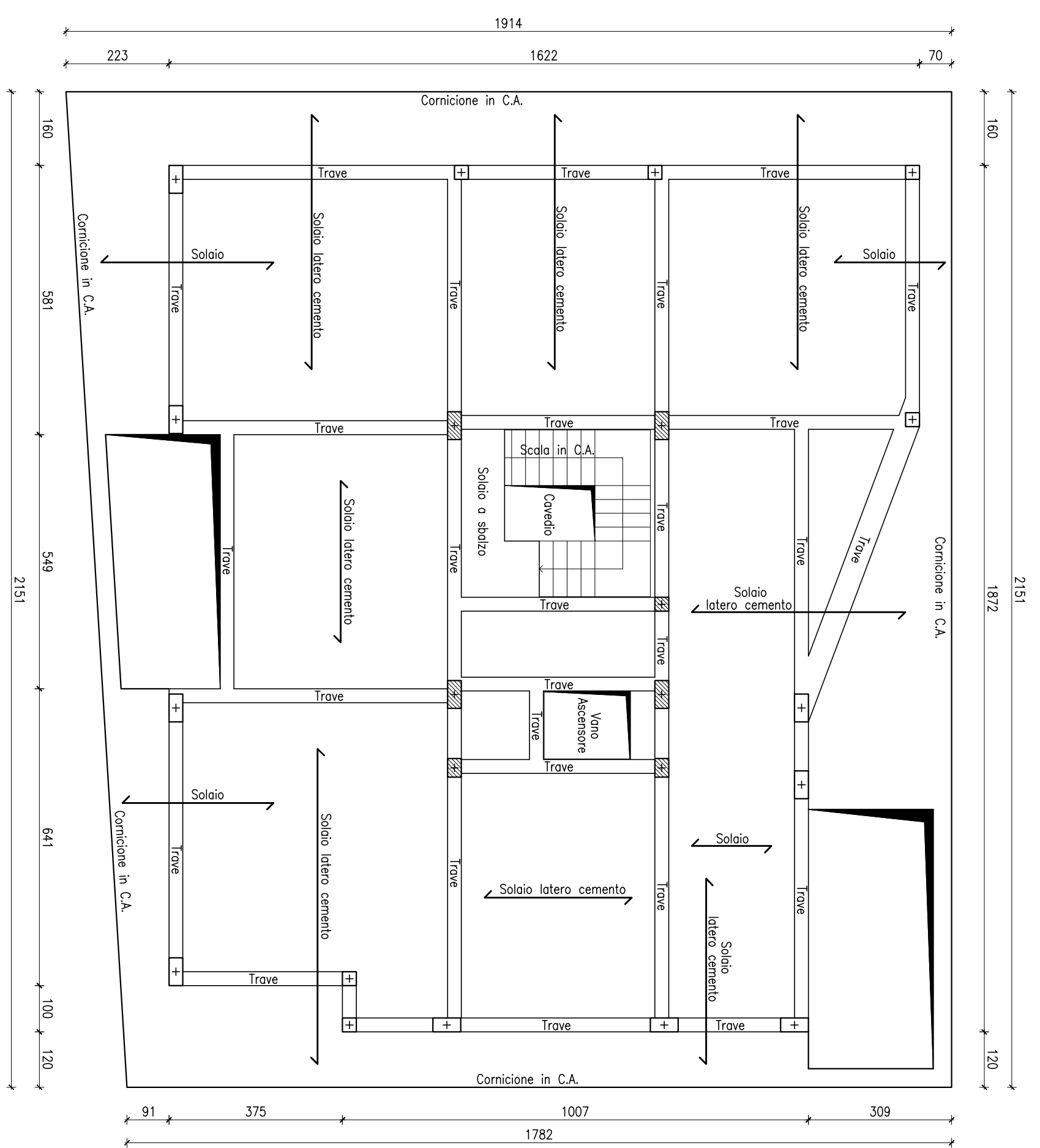
PIANTA PRIMO SOLAIO IMPIANTO R24+V+SB SCALA 1:100 PARTIZIONE SU TETTO IL SOLAIO ALTA DALL'INQUADATURA MQ/20020



PIANTA TERZO SOLAIO IMPIANTO R24+V+SB SCALA 1:100 PARTIZIONE SU TETTO IL SOLAIO ALTA DALL'INQUADATURA MQ/20020



PIANTA COPERTURA IMPIANTO R24+V+SB SCALA 1:100 PARTIZIONE SU TETTO IL SOLAIO ALTA DALL'INQUADATURA MQ/20020



SOLAIO DI COPERTURA Piatto proprio sotto 310 kg/mq Pesi permanenti 290 kg/mq Carico accidentale 200 kg/mq

COMUNE DI CESENATICO PROVINCIA FORLÌ - CESENA

PROGETTO PER LA DEMOLIZIONE E RICOSTRUZIONE DI UN EDIFICIO AD USO RESIDENZIALE IN VIA LEONARDO DA VINCI, ANGOLO VIA G. MARCONI IN CESENATICO

Immobiliare Casera Nord s.r.l.
Viale Garibaldi n° 181 - 47021 Cesena (FC)

PROGETTO STRUTTURALE
ART. 10 L.R. 19/2008
PIANTE E PARTICOLARI
DATA: 15/05/2023
AUTORE: ING. RICCARDO BOCCHETTI
VERIFICATO: ING. RICCARDO BOCCHETTI
TAV. 1

INGEGNERIA S.R.L.
Via S. Maria 10 - 47021 Cesena (FC)
Tel. 0546/654541 - Email: info@ingegneria.it
P.I. 01570000400 - C.F. 01570000400 - C.C. 01570000400 - C.A. 01570000400

PRESCRIZIONI MATERIALI SECONDO D.P.R. 380/01, D.M. 17/01/18

ACQUEDOTTO PER SINGOLE DISTRIZIONI
A RESIDUO GARANTITO
PILASTRI, TRAVI E SOLAI
Cassa di spandimento (C) (Larghezza e profondità minima)
Cassa di spandimento (C) (Larghezza e profondità minima)
Cassa di spandimento (C) (Larghezza e profondità minima)

ACQUEDOTTO PER SINGOLE DISTRIZIONI
A RESIDUO GARANTITO
PILASTRI, TRAVI E SOLAI
Cassa di spandimento (C) (Larghezza e profondità minima)
Cassa di spandimento (C) (Larghezza e profondità minima)
Cassa di spandimento (C) (Larghezza e profondità minima)

ACQUEDOTTO PER SINGOLE DISTRIZIONI
A RESIDUO GARANTITO
PILASTRI, TRAVI E SOLAI
Cassa di spandimento (C) (Larghezza e profondità minima)
Cassa di spandimento (C) (Larghezza e profondità minima)
Cassa di spandimento (C) (Larghezza e profondità minima)

ACQUEDOTTO PER SINGOLE DISTRIZIONI
A RESIDUO GARANTITO
PILASTRI, TRAVI E SOLAI
Cassa di spandimento (C) (Larghezza e profondità minima)
Cassa di spandimento (C) (Larghezza e profondità minima)
Cassa di spandimento (C) (Larghezza e profondità minima)